

## 3 ЗНАКА, КОТОРЫЕ НУЖНО ЗНАТЬ

Перемещаясь пешком, на велосипеде, на мотоцикле или на машине, давайте жить дружно с трамваем.

Необходимо понимать и соблюдать новые знаки дорожного движения для безопасного сосуществования.

### БЛИЗОСТЬ ТРАМВАЙНОГО ПУТИ



Вы должны быть осторожными и двигаться медленнее при приближении к платформе трамвая.

### ПЕРЕСЕЧЕНИЕ ТРАМВАЙНОГО ПУТИ



Рядом с этим знаком часто установлен светофор, что указывает на преимущество трамвая.

### ПУТЬ, ВЫДЕЛЕННЫЙ ДЛЯ ТРАМВАЯ



Движение транспорта и стоянка запрещена, даже на короткий период времени, для всех транспортных средств, включая доставку.

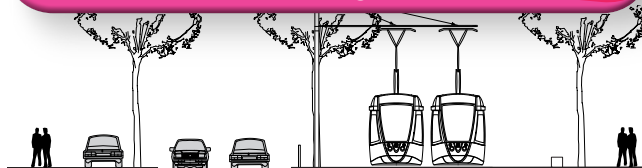
**Трамвай всегда имеет преимущество,  
даже при движении по кольцу.**

## 3 СПОСОБА ПЕРЕДВИЖЕНИЯ ТРАМВАЯ

Трамвай передвигается справа, чаще всего на выделенном пути.

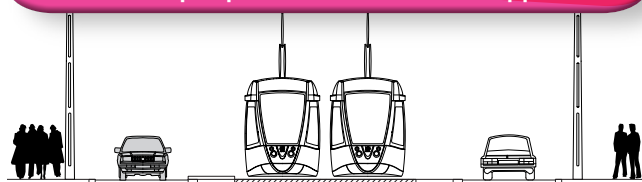
Этот путь называется платформа.

### ОСОБЫЙ ПРОЕЗД ДЛЯ ОБЩЕСТВЕННОГО ТРАНСПОРТА



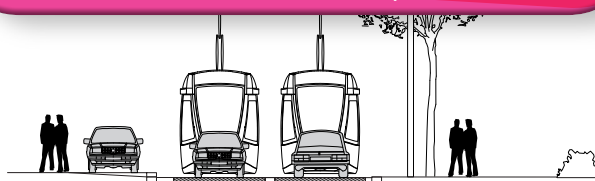
на большей части линии платформа изолирована от общего транспортного потока высоким бордюром, который непроходим для автотранспорта, за исключением перекрестков.

### ЗАЩИЩЕННАЯ ЗОНА ПРОЕЗДА



На определенных магистральных линиях платформа слегка приподнята над шоссе, но при необходимости транспортные средства могут ее пересечь.

### МЕСТА БЕЗ СПЕЦИАЛЬНОЙ ЗАЩИТЫ (УЛИЦА ШВЕЙЦЕРА)



В связи с особенностями уличного пространства трамвай и автотранспорт перемещаются по одной общей дороге.

# ТРАМВАЙ

## УЧИМСЯ

## ПЕРЕМЕЩАТЬСЯ ВМЕСТЕ

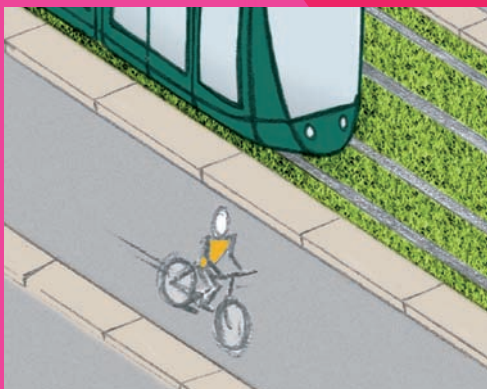


**Пешком, на велосипеде,  
на мотоцикле, на машине ...**

# МИР ВОКРУГ НАС МЕНЯЕТСЯ, ДАВАЙТЕ ИЗМЕНИМ НАШЕ ПОВЕДЕНИЕ...

## НА ВЕЛОСИПЕДЕ ИЛИ РОЛИКАХ

- Езда по платформе запрещена.
- Соблюдайте пешеходные указатели на смешанных тротуарах, пересекайте улицу только на зеленый свет.
- Будьте бдительны при пересечении платформы.
- Будьте внимательны на перекрестках во избежание падения.
- Трамвай всегда имеет преимущество, даже при движении по кольцу.



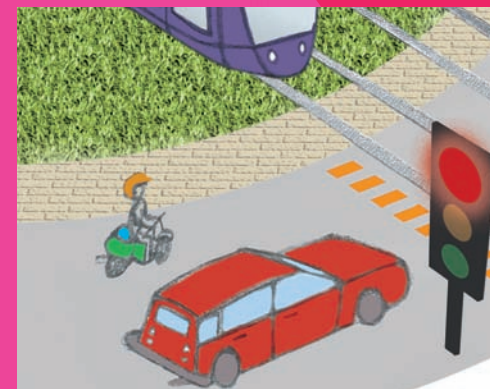
## ПЕШКОМ

- Не ходите по платформе, даже по пешеходным зонам. Используйте для этих целей тротуары.
- Пересекайте платформу по пешеходным переходам.
- Следите за звонком оповещения прибытия трамвая.
- Не слушайте плеер и не ведите разговоров по телефону возле платформы.
- Отойдите от платформы при приближении трамвая к станции



## НА МАШИНЕ ИЛИ НА МОТОЦИКЛЕ

- Не ездите по платформе.
- Не стойте на платформе.
- Соблюдайте дорожные знаки.
- При пересечении перекрестков убедитесь, что путь свободен.
- Обращайте внимание на пешеходов вблизи станций.
- Трамвай всегда имеет преимущество, даже при движении по кольцу.



## 7 ПРАВИЛ ДЛЯ ВСЕХ

- 1 Трамвай имеет преимущество при любых обстоятельствах.
- 2 Пересечение платформы разрешено исключительно в специально предназначенных местах.
- 3 Перед пересечением перекрестка следует убедиться, что путь свободен.
- 4 Трамвай передвигается по рельсам и не может выполнять объезд.
- 5 Платформа предназначена исключительно для перемещения трамвая.
- 6 Трамвай перемещается бесшумно, следует быть вдвойне осторожным вблизи станций.
- 7 Следует соблюдать бдительность на перекрестках: вагоновожатому необходимо более 40 метров для остановки 39-тонного состава.