

应认识的三种标志牌

当我们步行、骑自行车、驾驶汽车.....时，理解并遵守新标识是非常重要的，这有助于帮助我们与有轨电车和谐相处。

在有轨电车道附近



您应该提高警惕，靠近有轨电车地台时应放慢速度。

穿越有轨电车道



通常会配备一盏三色指示灯，用于显示有轨电车优先行驶。

有轨电车预留道



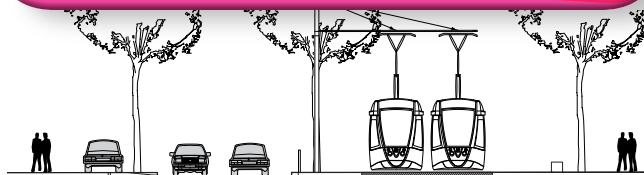
此处不允许任何车辆（包括送货车）行驶或停车，也不允许暂时行驶或停车。

在任何情况下，甚至在转弯处，有轨电车均优先行驶。

有轨电车行驶的三种形式

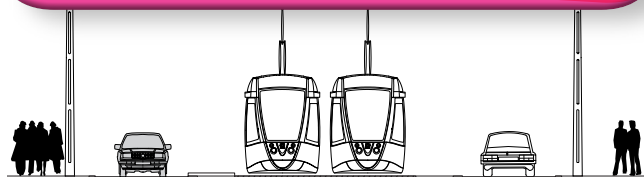
通常情况下，有轨电车靠右行驶在预留道上。
这条预留道被称为地台。

适当位置



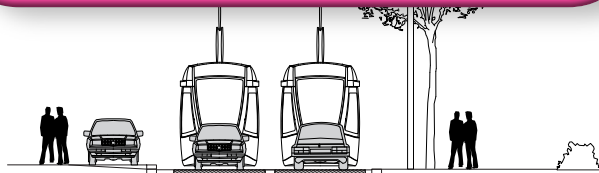
在大部分线路中，无法越过的路缘石将地台与行车道分离开来，十字路口处除外。

受保护位置



在某些交通干线中，地台稍高于行车道，但车辆可在必要时穿越地台。

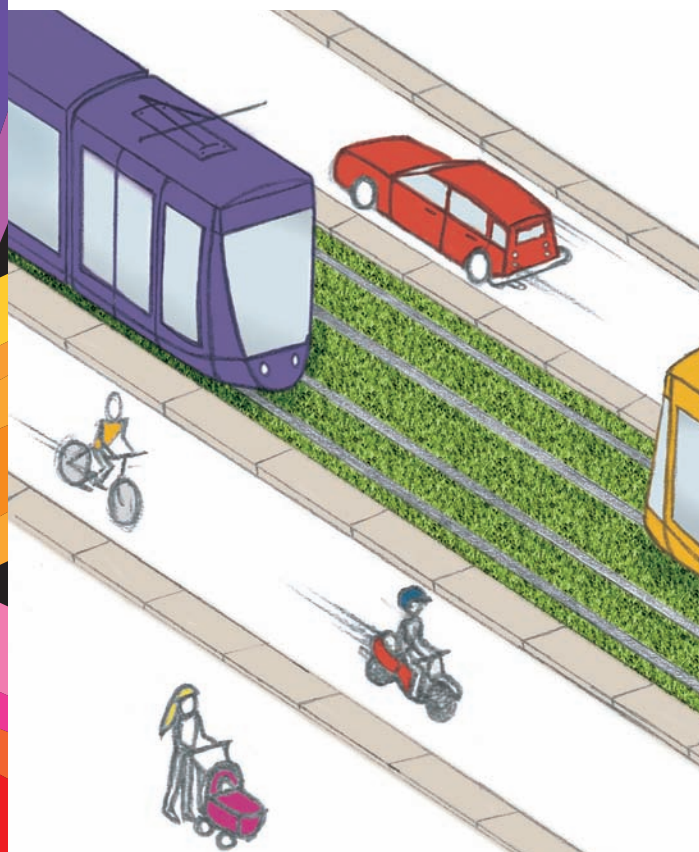
通用位置（Schweitzer街）



若受公共区域的结构影响，有轨电车可与车辆在同一道路上行驶。

有轨电车

让我们学会一同行驶



步行、骑自行车、
驾驶摩托车与汽车……



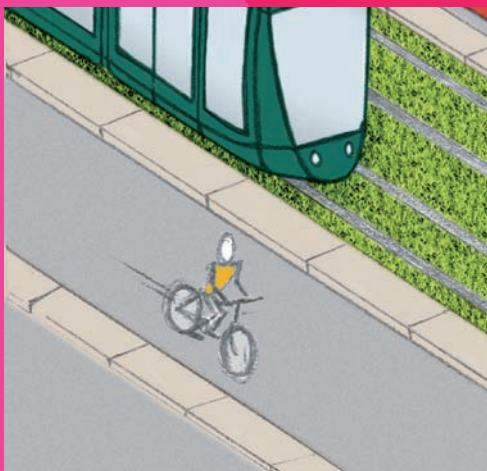
www.mars-reims.fr



我们的环境已经改变，请改变我们的行为……

骑自行车或穿旱冰鞋时

- 请勿踏上地台。
- 在人行道上行驶时，请遵守行人指示，只在绿灯亮起时穿越地台。
- 请谨慎穿越地台。
- 在十字路口处，请注意轨道，以防摔倒。
- 在任何情况下，甚至在转弯处，有轨电车均优先行驶。



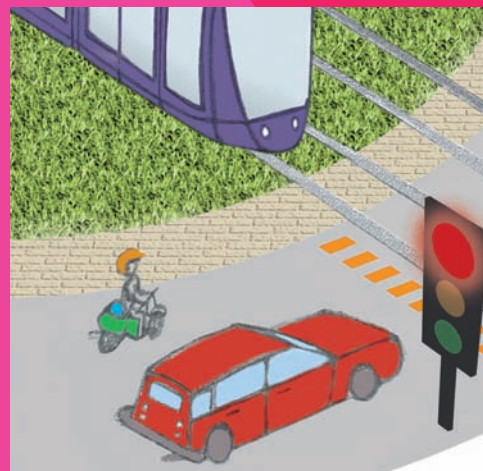
步行时

- 请勿在步行区内的地台上行走。请走人行道。
- 请从斑马线处穿越地台。
- 请注意显示有轨电车到达的显示牌。
- 接近地台时，请勿听随身听或使用电话。
- 有轨电车到站时，请您后退。



驾驶汽车或摩托车时

- 请勿在地台上行驶。
- 请勿在地台上停车。
- 请遵守标识。
- 过十字路口前，请先确认路况。
- 路过车站附近的人行道时，请注意。
- 在任何情况下，甚至在转弯处，有轨电车均优先行驶。



7条规则

- ① 在任何情况下，有轨电车优先行驶。
- ② 只有在特定地点允许时，才可穿越地台。
- ③ 在穿越十字路口前，请先确认路况。
- ④ 有轨电车沿轨道行驶，无法进行避让操作。
- ⑤ 地台为有轨电车严格预留，不可做其他用途。
- ⑥ 有轨电车无声，靠近车站时请加倍谨慎。
- ⑦ 在交叉路口处请小心，驾驶员需要预留40米以上的距离用于停驶载重39吨的车身。