

## DIE 3 SCHILDER, DIE MAN KENNEN MUSS

Fußgänger, Rad-, Motorrad- und Autofahrer...  
Alle zusammen tragen zum reibungslosen  
Verkehr mit der Straßenbahn bei.  
Deshalb müssen alle die Bedeutung der neuen  
Schilder genau kennen.

### NÄHE EINES STRASSENBAHNLEISES



Sie müssen aufpassen und ihr Tempo  
verlangsamen, wenn Sie sich dem  
Straßenbahnbereich nähern.

### STRASSENBAHNÜBERGANG



Auf dem Schild steht oft eine Ampel, die  
anzeigt, dass die Straßenbahn Vorfahrt  
hat.

### FÜR DIE STRASSENBAHN RESERVIERTER FAHRSPUR



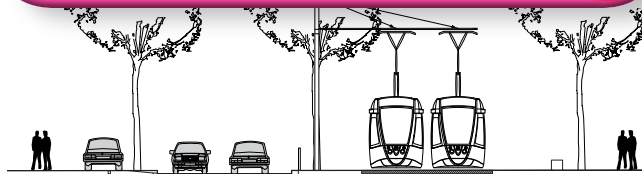
Hier dürfen keine Fahrzeuge verkehren  
oder parken, auch nicht kurz oder für  
Lieferungen.

**Die Straßenbahn hat immer Vorfahrt  
auch im Kreisverkehr.**

## DIE 3 VERKEHRSARTEN DER STRASSENBAHN

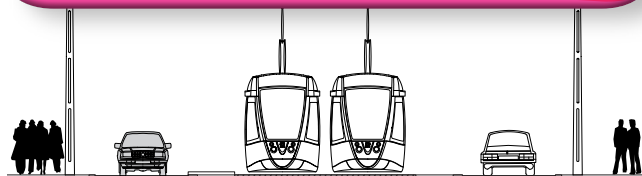
Die Straßenbahn fährt rechts,  
zumeist auf einer reservierten Fahrspur.  
Diese Fahrspur heißt Plattform.

### EIGENE FAHRSPUR



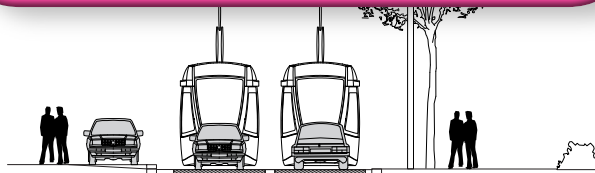
Über einen Großteil der Strecke ist die Plattform vom  
allgemeinen Straßenverkehr durch Bordsteine getrennt,  
die außer an Kreuzungen nicht überfahren werden können.

### GESCHÜTZTE FAHRSPUR



Auf bestimmten Verkehrsadern ist die Plattform im  
Vergleich zur Straße leicht überhöht, kann jedoch ggf.  
überfahren werden.

### GLEISWECHSELBETRIEB (RUE SCHWEITZER)



Wenn es die Konfiguration des öffentlichen Raums  
erfordert, erfolgen Straßenbahn- und Straßenverkehr  
auf der gleichen Fahrspur.

# DIE STRASSENBAHN GEMEINSAM VERKEHREN LERNEN

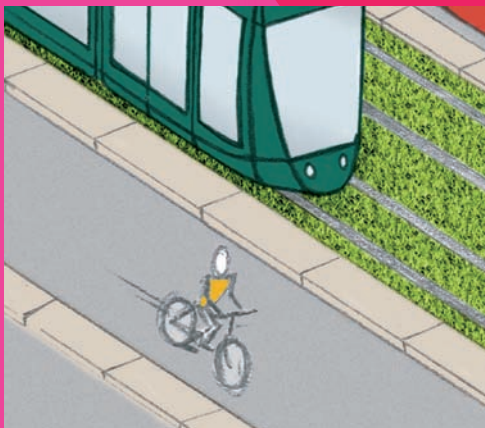


**Fußgänger, Rad-,  
Motorrad- und Autofahrer...**

# Unsere Umgebung ändert sich... ändern wir unser Verhalten!

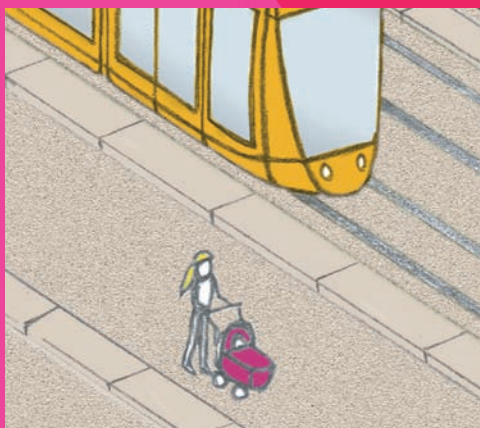
## RAD- ODER ROLLERFAHRER

- Nicht auf der Plattform fahren.
- Auf gemischten Trottoirs: die Fußgängersignale beachten. Nur bei Grün überqueren.
- Vor Überqueren der Plattform sorgfältig nach rechts und links schauen.
- An Kreuzungen auf die Schienen Acht geben, um Stürze zu vermeiden.
- Die Straßenbahn hat immer Vorfahrt auch im Kreisverkehr.



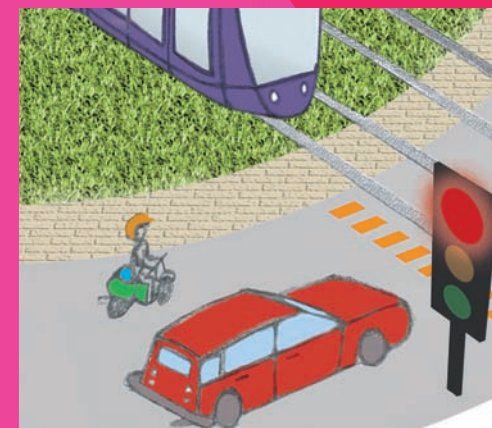
## FUSSGÄNGER

- Gehen Sie nie auf der Plattform, auch nicht in Fußgängerzonen. Benutzen Sie die Trottoirs.
- Überqueren Sie an den Fußgängerübergängen.
- Achten Sie auf die Glocke, die die Ankunft der Straßenbahn signalisiert.
- Kopfhörer oder Telefon in der Umgebung der Plattform ausmachen.
- Treten Sie zurück, wenn die Straßenbahn in die Haltestelle einfährt.



## AUTO- ODER MOTORRADFAHRER

- Befahren Sie nicht die Plattform.
- Parken Sie nicht auf der Plattform.
- Beachten Sie die Verkehrszeichen.
- Überprüfen Sie, ob der Weg frei ist, bevor Sie an die Kreuzung fahren.
- Achten Sie auf die Fußgänger in der Umgebung der Haltestellen.
- Die Straßenbahn hat immer Vorfahrt auch im Kreisverkehr.



## 7 VERKEHRSREGELN FÜR JEDERMANN

- 1 Die Straßenbahn hat unter allen Umständen Vorfahrt.
- 2 Die Plattform darf nur an den hierfür vorgesehenen Stellen überquert werden.
- 3 Überprüfen Sie vor dem Überqueren von Kreuzungen, ob der Weg frei ist.
- 4 Die Straßenbahn ist schienengeführt und kann nicht ausweichen.
- 5 Die Plattform ist ausschließlich der Straßenbahn vorbehalten.
- 6 Die Straßenbahn läuft leise. Passen Sie in der Umgebung von Haltestellen ganz besonders stark auf.
- 7 Vorsicht an Kreuzungen. Der Straßenbahnfahrer braucht über 40 m, um die 39 Tonnen schweren Wagen zu stoppen.